

## AOAC–RI onaylı GLISA-Rapid *Campylobacter* Test Kiti (Gold Labelled ImmunoSorbent Assay)

*Campylobacter jejuni* giderek daha fazla hastalanma ve ölüme yol açan gıda kaynaklı patojenlerden birisidir. Gıdaların 25 g (mL) analiz örneğinde *Campylobacter* türlerinin bulunmasına izin verilmez. Başta piliç ve ürünleri olmak üzere pek çok hayvan ve/veya bitki kökenli gıdada analizinin yapılması istenmektedir.

**Singlepath®** *Campylobacter* gıdalarda ve hayvan yemlerinde *Campylobacter* spp. belirlenmesinde kullanılan immüno kromatografi esaslı hızlı bir test kitidir. Toplam 49 saatlik analiz süresi sonunda analiz edilen materyalde *Campylobacter* spp. olup olmadığı belirlenebilir. Selektif zenginleştirme aşamasından sonra negatif sonuç alınır, selektif katı besiyerine ekim ve inkübasyon sonunda elde edilecek izolatlar uygulanacak biyokimyasal ve/veya serolojik esaslı ilave testlere gerek yoktur. Standart kültürel yöntemle *Campylobacter* analizinde negatif sonucun alınması için en az 96 saate gerek vardır.

### Uygulama

25 g katı gıda 225 mL ya da 25 mL sıvı gıda 200 mL Bolton Broth ortamında 225 mL 'lik vida kapaklı cam ya da polistren şişede gerekirse homojenize edilip, önce 37 °C'da 4 saat sonra 41,5 °C'da 44 saat süre ile inkübe edilir. *Campylobacter* analizinde mikroaerofil ortam gerekir. Eğer inkübasyonda kullanılan şişenin üzerinde toplam hacmin %15 'inden daha fazla tepe boşluğu varsa inkübasyonun mikroaerofil ortam sağlayan bir kit (Anaerocult C) kullanılarak anaerobik kavanozda yapılması gerekir. Bu kültürden alınan 1–2 mL örnek cam ya da polipropilen bir tüpe aktarılıp, kaynar su banyosunda 15 dakika tutulur. Oda sıcaklığına soğutulur ve buradan 160 µL (Pastör pipeti ile 5 damla) alınıp, **Singlepath®** *Campylobacter* kitinin yuvarlak girişine damlatılır. 20 dakika içinde kontrol "C" penceresinde kırmızı şerit oluşmalıdır. Aynı süre içinde test "T" penceresinde de kırmızı şerit görülmesi analiz edilen kültürde *Campylobacter* olduğunu gösterir. Kitin daha önce buzdolabından çıkartılıp, oda sıcaklığına getirilmiş olması gereklidir. Analiz sonunda kullanılan tüm malzeme otoklavlandıktan ya da dezenfektan uygulandıktan sonra atılır/ yıkanır.

Petri kutusunda elde edilmiş şüpheli koloninin *Campylobacter* olup olmadığının analizi için basit olarak koloni 2 mL saf suda çözülüp, yukarıda anlatıldığı şekilde cam ya da polipropilen tüp içine aktarılır, kaynatma ve diğer işlemler yukarıda anlatıldığı gibidir. Gerekirse birden fazla koloni tek tüp içinde çözülebilir.

### Uyarılar

Tüm immünojenik esaslı hızlı analizlerde olduğu gibi **Singlepath®** *Campylobacter* kitinde de pozitif sonuç sadece muhtemel *Campylobacter* varlığını gösterir. Pozitif sonuç alındığında klasik kültürel yöntemlerle analize devam edilmelidir. Negatif sonuçta ise analiz bitmiştir ve sonuç "25 g (mL) materyalde *Campylobacter* yok" şeklinde verilir.

Analiz edilen örnekte *Campylobacter* olmaması diğer patojenlerin olmayacağı anlamına gelmez.

Test penceresindeki kırmızı rengin yoğunluğu serotip ve antijen miktarı ile ilgilidir. Bununla beraber, tüm *Campylobacter* serovaryaları yeterli yoğunlukta kırmızı renk verir. Kite örneğin ilave edildiği pencerede kuruma başlamadan önce sonuç okunmalıdır. Bu süre 25 dakikadır. Bir diğer deyiş ile analiz sonucunun 25 dakikadan fazla sürede okunmaması önerilir.

**Singlepath®** *Campylobacter* kiti buzdolabı sıcaklığında (2–8 °C) korunmalı, kit poşetinden çıkarıldıktan sonra 2 saat içinde kullanılmalıdır.

Ürün	Merck Katalog no	Ambalaj
<b>Singlepath®</b> <i>Campylobacter</i>	1.04143.0001	25 test
Bolton Broth *	1.00068.0500	500 g
Bolton Broth Selective Supplement *	1.00069.0001	16 vial
Anaerocult C *	1.16275.0001	1 x 25



Negatif



Pozitif

\* Bu besiyerleri hakkında [www.mikrobiyoloji.org](http://www.mikrobiyoloji.org) sitesi ana sayfasındaki Merck Mikrobiyoloji Hızlı Erişim dosyasından bilgi alınabilir.

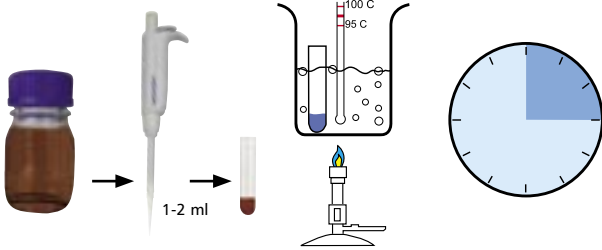
## Singlepath Campylobacter Test Kiti Uygulama Şeması



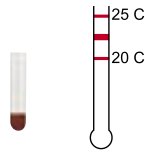
25 g gıda 225 mL ya da 25 mL gıda 200 mL Bolton Broth besiyerine ilave edilir. Gerekirse homojenizasyon yapılır.



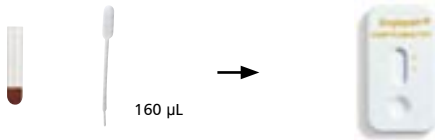
İnkübasyon: 37 °C 'da 4 saat ve ilaveten 41,5 °C 'da 44 saat.



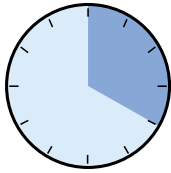
Selektif zenginleştirme kültüründen 1–2 mL alınıp, kaynar su banyosunda 15 dakika tutulur. Her hangi bir katı besiyerinden izole edilen koloni katı besiyeri parçalarının gelmemesine dikkat edilerek 1–2 mL saf suda çözülür ve kaynar su banyosunda 15 dakika tutulur.



Oda sıcaklığına getirilir.



Singlepath Campylobacter kitine 160 µL (Pastör pipeti ile 5 damla) ilave edilir. Kit daha önceden oda sıcaklığına getirilmiş olmalıdır.



20 dakika beklenir



Kitte (C) şeridi kırmızı olmalıdır. (T) şeridi kırmızı olursa *Campylobacter* pozitif, olmazsa *Campylobacter* negatif olarak değerlendirilir.



Toplam analiz süresi 48 saat 35 dakika



Kullanılan tüm malzeme otoklavlandıktan ya da dezenfektana bırakıldıktan sonra yıkanır/ atılır.